

Gesamtverkehrskonzept Gemeinde Wesen

Konzeption Veloverkehr

Situation 1:5'000

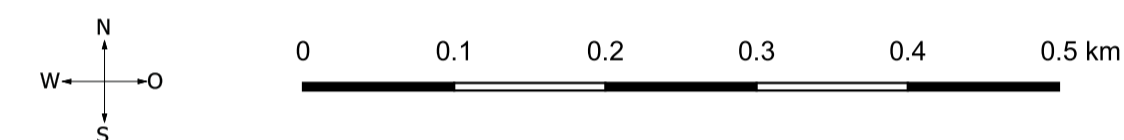
Konzeptinhalt

Bestand Geplant Aufheben

- Kommunale Route
- Freizeitroute
- Strecken mit Erschliessungsfunktion Velo
- - - Aufheben

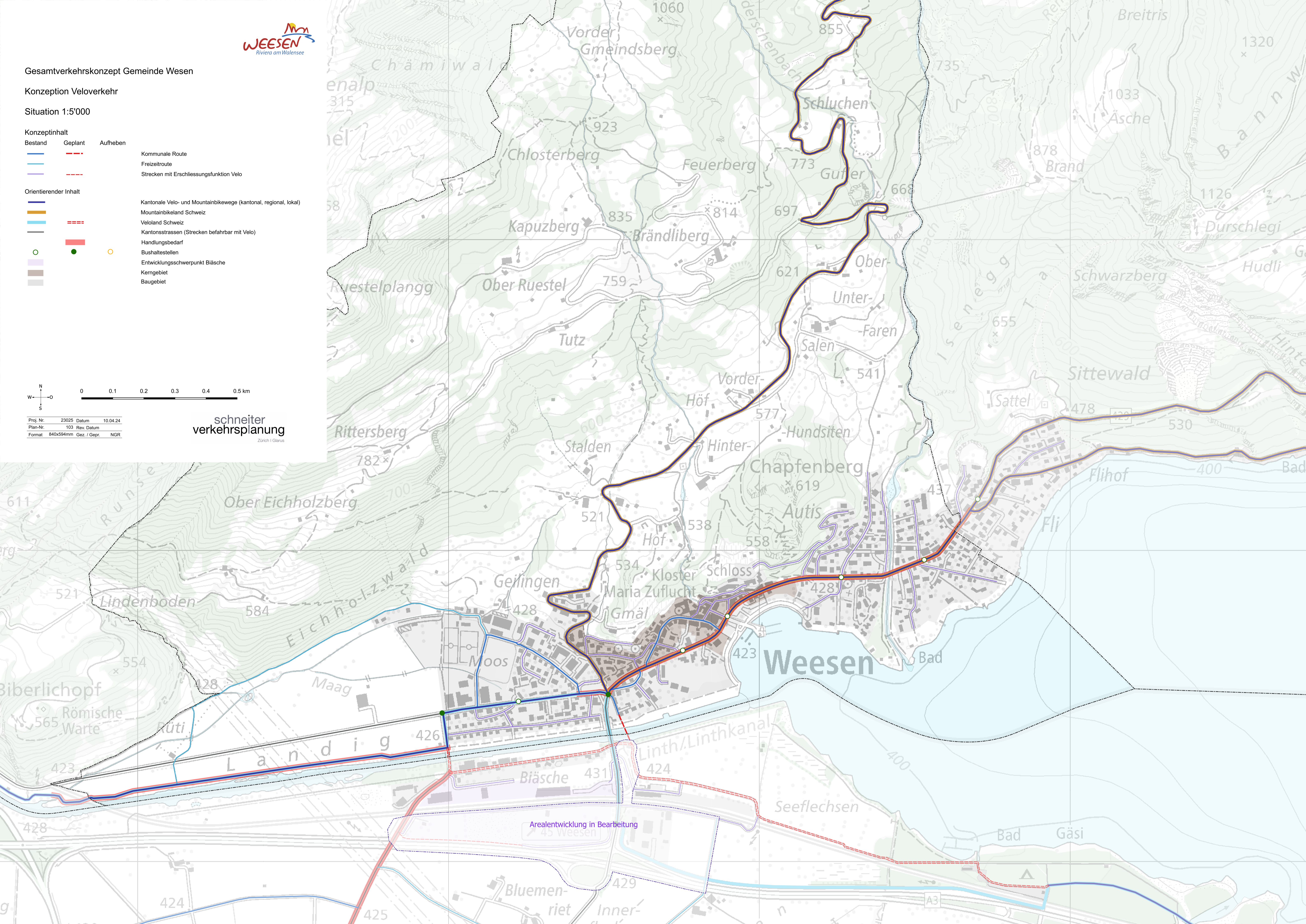
Orientierender Inhalt

- Kantonale Velo- und Mountainbikewege (kanton, regional, lokal)
- Mountainbikeland Schweiz
- Veloland Schweiz
- - - Kantonsstrassen (Strecken befahrbar mit Velo)
- Handlungsbedarf
- Bushaltestellen
- Entwicklungsschwerpunkt Biäsche
- Kerngebiet
- Baugebiet



Proj. Nr. 23025 Datum 10.04.24
Plan-Nr. 103 Rev. Datum
Format 840x594mm Gez. / Gepr. NGR

schneiter
verkehrsplanung
Zürich | Glarus



Arealentwicklung in Bearbeitung