

Zonenplan

Vom Gemeinderat erlassen:
Der Gemeinderatpräsident Die Gemeinderatschreiberin

Öffentliche Auflage:
Dem fakultativen Referendum unterstellt:
Vom Amt Raumentwicklung und Geoinformation
zur Kenntnis genommen:
Der Amtsratler

M 1:5000
4. April 2023

Angrenzend an die Bauzone befindet sich mit Ausnahme der festgelegten
Waldgrenzen kein weiterer Wald im Sinne der Waldgesetzgebung.

raum
manufaktur.ag
STADT 1048 00001

raum manufaktur ag*
Feldstrasse 21A
9000 St. Gallen

071 555 03 10
info@raummanufaktur.ch
www.raummanufaktur.ch

Festlegungen Zonen innerhalb Baugebiet

W 10	Wohnzone 10
W 11.2	Wohnzone 11.2
W 14.8	Wohnzone 14.8
W 176	Wohnzone 176
WG 14.8	Wohn- / Gewerbezone 14.8
WG 176	Wohn- / Gewerbezone 176
A 13	Arbeitszone 13
A 18	Arbeitszone 18
K A	Kernzone A
K B	Kernzone B
FIB O	Freihaltezone Ortsplanung IB
FIB NH	Freihaltezone Natur- und Heimatschutz IB
FIB U	Freihaltezone Umweltschutz IB
FIB SF	Freihaltezone Sport und Freizeit IB
OeBA	Zone für öffentliche Bauten und Anlagen
SPZ M	Schwerpunktzone Malerva
SPZ L	Schwerpunktzone Lokemise

Zonen des Nichtbaugebiets

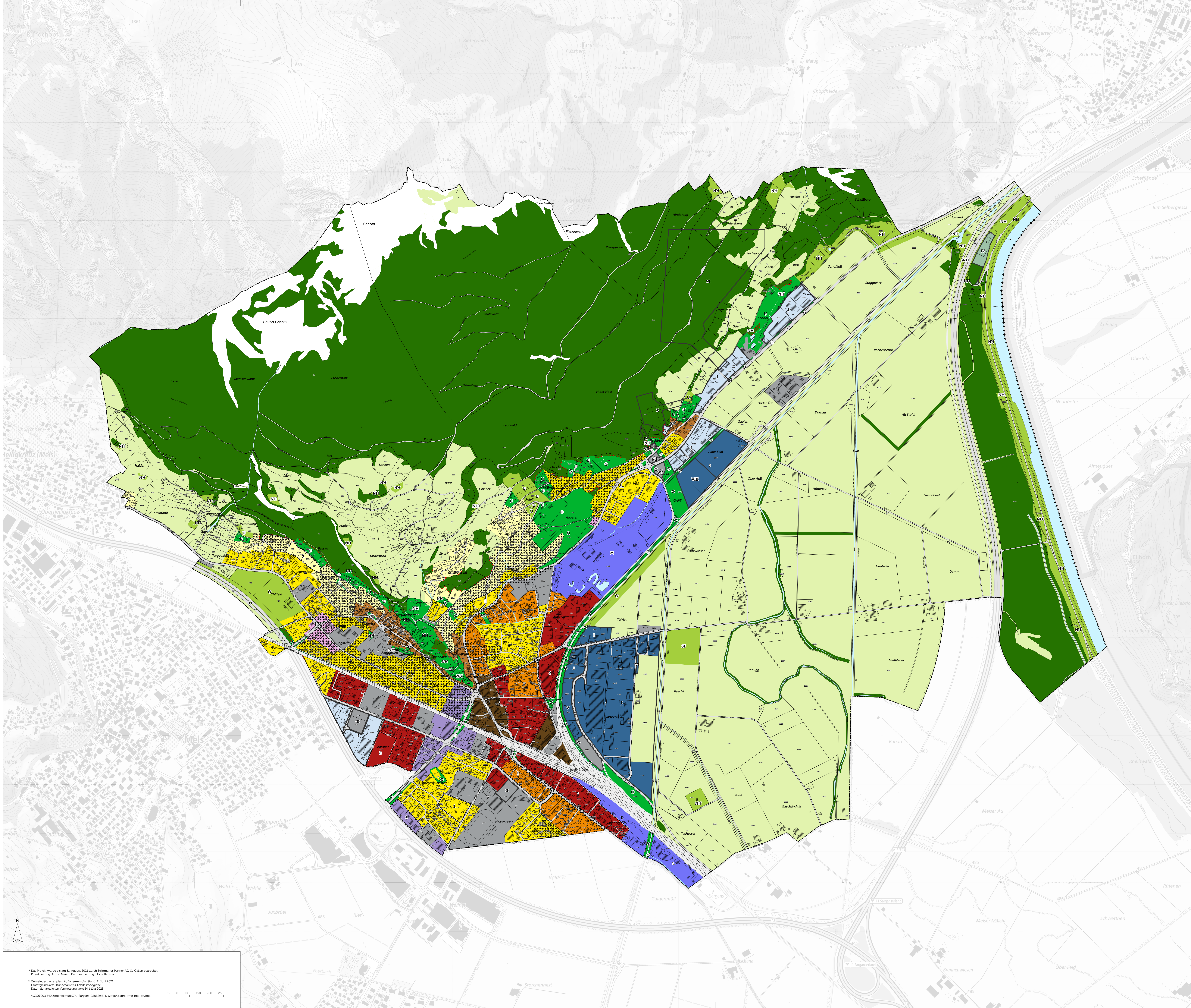
L	Landwirtschaftszone
FaB O	Freihaltezone Ortsplanung aB
FaB NH	Freihaltezone Natur- und Heimatschutz aB
FaB U	Freihaltezone Umweltschutz aB
FaB SF	Freihaltezone Sport und Freizeit aB
IE	Intensivverholungszone

Überlagerungen

Fue NH	Freihaltezone Natur- und Heimatschutz
SNP P	Gebiet mit Sondernutzungsplanpflicht
1	Gebiet Nr. 1 nach Art. 25 FRG
2	Gebiet Nr. 2 nach Art. 25 und Art. 26 FRG
BN	Gebiet mit bestimmter Nutzungsart
I	Bauformung
II	Beschreibung Verkaufsfähigen
III	Spielplatz-Centergebiet
IV	Cherubiumzentrum
V	Fahrradzentrum
VI	Hotel, Dienstleistungen und Verkauf
VII	Parkungsfläche
VIII	Besucherzentrum Eisenbergwerk Gontzen
IX	Konsumcenter Gontzen Gontzen
X	Unterirdische Intensivverholung
XI	Unterirdische Produktion
XII	Unterirdische Lagerung
w ue	Gebiet mit Einordnungsgebot

Hinweise

VF IB	Verkehrsfäche innerhalb des Baugebiets**
VF aB	Verkehrsfäche ausserhalb des Baugebiets**
WA	Wald (Daten der amtlichen Vermessung)
WG	Waldgrenze
CW	Gewässer, offen
EGW	Gewässer, eingedolt
UF	Unproduktive Fläche ausserhalb des Baugebiets
--- --	Hochspannungsfreileitung
--- --	Gemeindegrenze
--- --	Kantonsgrenze Landesgrenze
--- --	Naturefahrengelb gering / mittel / erheblich (pendent)



* Das Projekt wurde bis am 31. August 2023 durch Ordinarius Partner AG, St. Gallen bearbeitet
Projektleitung: Armin Meier | Fachbearbeitung: Hana Bernas
** Gemeinderatsentscheid, Aufgabengruppe Stand: 3. Juni 2023
Hintergrundkarte: Bundesamt für Landestopografie
Daten der amtlichen Vermessung vom 24. März 2023
4.1296.002.340 Zonenplan 01_ZPL_Sargans_ZPL_Sargans_ohne_Hbe-ssboec