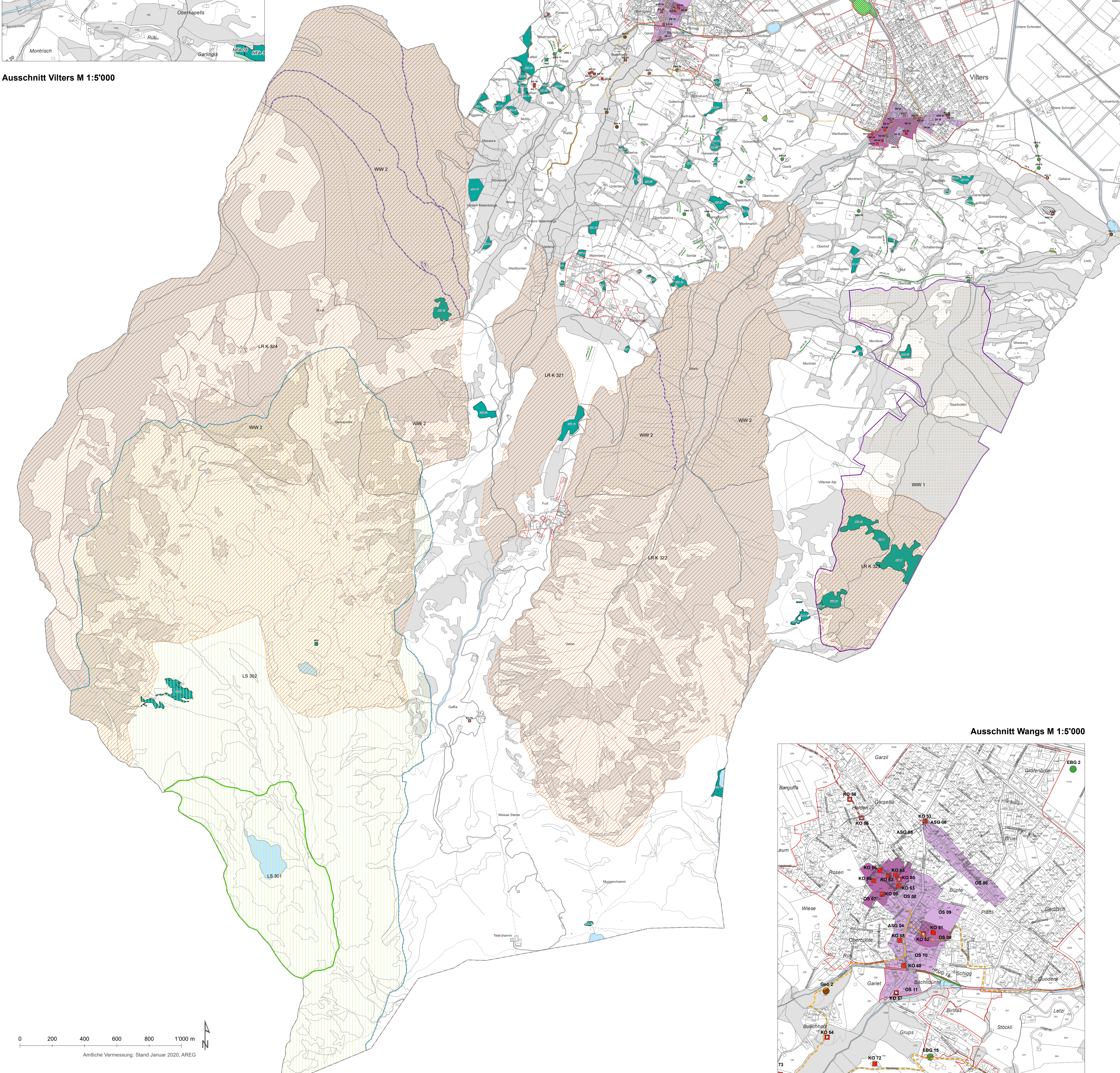


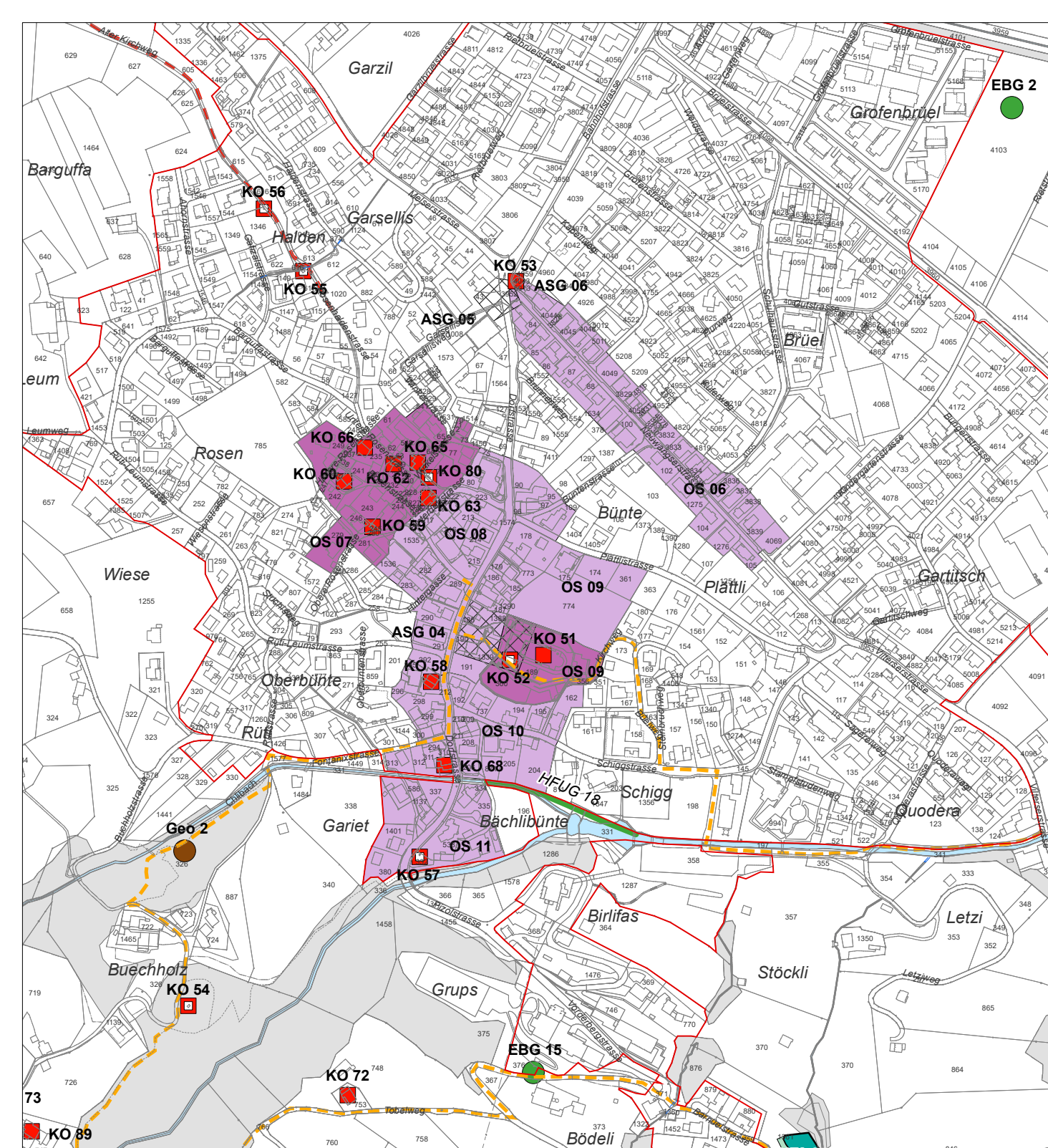
Ausschnitt Vilters M 1:5'000



- Festlegungen**
- Kulturgüterschutz**
- OS A Ortsbildschutzgebiet
 - OS B Ortsbildschutzgebiet
 - KO G Kulturobjekt Gebäude
 - KO A Kulturobjekt Anlage
 - HVw historischer Verkehrsweg
- Überlagerte Gebiete**
- ASG archäologisches Schutzgebiet
- Natur- und Landschaftsschutz**
- NFA Naturschutzgebiet Feuchtstandort nicht beweidet
 - NFB Naturschutzgebiet Feuchtstandort beweidet
 - NTA Naturschutzgebiet Magerwiese
 - BioT Biotop
 - UB Übergangsbereich (Pufferzone)
 - LS Landschaftsschutzgebiet
 - LR K Lebensraum Kerngebiet
 - LR S Lebensraum Schongebiet
 - LR G Lebensraum Gewässer
 - WW Wildruhezone
 - NO Naturobjekt
 - Geo Geotop
 - EBG Einzelbaum / Baumgruppe
 - HFUG Hecke, Feld- und Ufergehölz
 - TM Trockenmauer
 - Ekor Erlaubter Korridor für Wintersport
- Hinweise**
- Bauzonengrenze
 - Wald
 - Wildruhezone Vilters Berg Nr. 151
 - Tektonikarena Sardona
 - Landschaftsschutzgebiet Schwarzsee
 - Pfarrer Künzle - Weg
 - Gewässer offen / eingedolt
 - Gemeindegrenze



Ausschnitt Wangs M 1:5'000



Projekt Nr. 2.107.3.014.00 / AM 20. Dezember 2021
Schutzverordnung 1:10'000 / 5'000

öffentliche Vernehmlassung

Vom Gemeinderat erlassen am: Der Gemeindepräsident Die Gemeinderatsschreiberin

Öffentlich aufgelegt vom: bis am:

Genehmigt vom Amt für Raumentwicklung und Geoinformation am: Der Amtsleiter