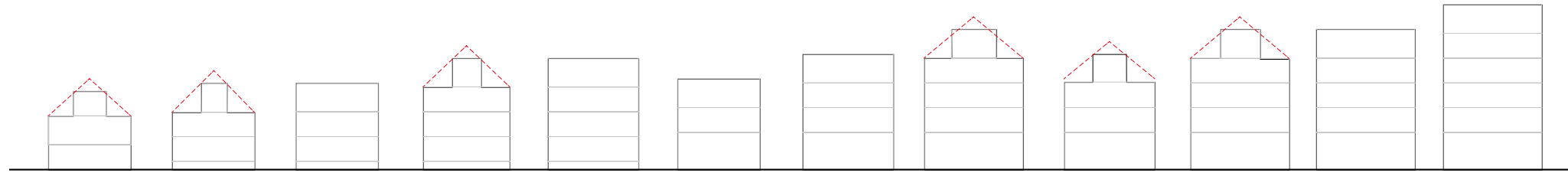


Regelbaumass-Tabelle 1. Entwurf

NEU



Zonentyp Rebstein	W 9.5A	W 10.5A	W 10.5	W 13.5A	W 13.5	WG 11	WG 14	WG 17A	K 14A	K 17A	A 17 ²⁾	A 20 ²⁾	ÖBA	FF/FP/FS/FA	L
	2VG+D	S+2VG+D	S+3VG	S+3VG+D	S+4VG	S+2VG+D	4VG	S+4VG+D	S+3VG+D	S+4VG+D					
Baumassenziffer	1.8	-	2.6	-	3.2	2.8	3.4	-	-	-	-	-	-		-
Grünflächenziffer	0.5	0.5	0.4	0.4	0.4	0.4	0.3	0.3	0.2	0.2	-	-	-		-
Gesamthöhe (alt Firsthöhe) ⁵⁾	9.5	10.5	10.5	13.5	13.5	11	14	17	14	17	17	20	17		10.5 ¹⁾
Gebäudehöhe	6.5	7.0	-	10	-	-	-	13.5	10.5	13.5	-	-	-		7.0 ¹⁾
Talseitige Fassadenhöhe	9.5	10.5	-	13.5	-	-	-	17	14	17	-	-	-		10.5 ¹⁾
Winkelmass für Dachraum	45°	45°	-	45°	-	-	-	45°	45°	45°	-	-	-		45° ¹⁾
Bruchteil je Fassadenabschnitt	1/3	1/3	-	1/3	-	-	-	1/3	1/3	1/3	-	-	-		1/3 ¹⁾
Gebäuelänge	30	30	30	30	40	30	40	50	-	-	-	-	-		30 ¹⁾
Grenzabstand klein	4	4	4	5	5	4	5	6	2	2	5	5	5		4
Grenzabstand gross	8	8	-	10	-	-	-	12 ⁴⁾	-	-	-	-	-		8 ¹⁾
Abgrabung max. Ebene	0.4	0.4	0.4	0.4	0.4	0.4	0.4	0.4	0.4	0.4	0.4	0.4	0.4		0.4
Abgrabung max. Hang ³⁾	1.2	1.2	1.2	1.2	1.2	1.2	1.2	1.2	1.2	1.2	1.2	1.2	1.2		1.2
Empfindlichkeitsstufe	II	II	II	II	II	III	III	III	III	III	III	IV	II		III

- Gilt nur für Wohnbauten.
- Innerbetriebliche Gebäudeabstände können bis auf 4.0 m reduziert werden, sofern der Brandschutz gewährleistet ist.
- Die Bestimmung gelten ab einer Hangneigung von mindestens 10%.
- Bei gewerblich genutzten Ergeschossen ist allseitig nur der kleine Grenzabstand erforderlich. Bei darüberliegenden Wohnnutzungen oder bei reiner Wohnnutzung kommt der grosse Grenzabstand zur Anwendung.
- Siehe Art. XX Dachraum Abs. 2.

ALT

Massvorschriften	WE	W2	W3/W3a	WG2	WG3	WG4	K	GI3/GI4	oE	GF/GP/GS/GA	L/UEG
							A1			A3	A4
Grenzabstand klein	4	4	5	4	5	6	3	5 ^{A2}	5	-	4
Grenzabstand gross	8	8	10	8	10	12	3	5 ^{A2}	5	-	8
Gebäuelänge	30	30	40	30.0	40.0	50.0	-	-	-	-	30.0
Gebäudehöhe	6.5	7.5	10.0	7.5	10.0	13.0	10.0	12.0	-	-	7.5
Firsthöhe	9.5	11.5	14.0	11.5	14.0	17.0	14.0	14.0	-	-	11.5
LES	II	II	II	III	III	III	III	III	II	-	III

- A1) In der Hanglage (ab einer mittleren Hangneigung von 25%) gilt: 8.0 m Gebäudehöhe / 12.0 m Firsthöhe
 A2) Gegenüber Kern-, Wohn- und Wohn-Gewerbe-Zone ist ein Grenzabstand von 10.0 m einzuhalten.
 A3) Betreffend die Vorschriften für Grünzonen wird auf den Art. 7 dieses Reglements verwiesen.
 A4) Grundmasse gelten nur für Wohnbauten. Grenzabstand für andere Bauten allseitig kleiner Grenzabstand, ausgenommen An- und Nebenbauten.