

Gemeinde Meggen
Zonenplan
inkl. Gefahrengebiete



1:4000
Vom Gemeinderat am 6. Dezember 2023 zu Händen der Urnenabstimmung
verabschiedet

Öffentliche Auflage vom 16. Januar 2023 bis 14. Februar 2023

An der Urnenabstimmung beschlossen am

Der Gemeindevorstand
Der Gemeindevorstand

Urs Brückler
Reto Schöpfer

Vom Regierungsrat mit Entscheid Nr. am genehmigt.

Datum

Unterschrift

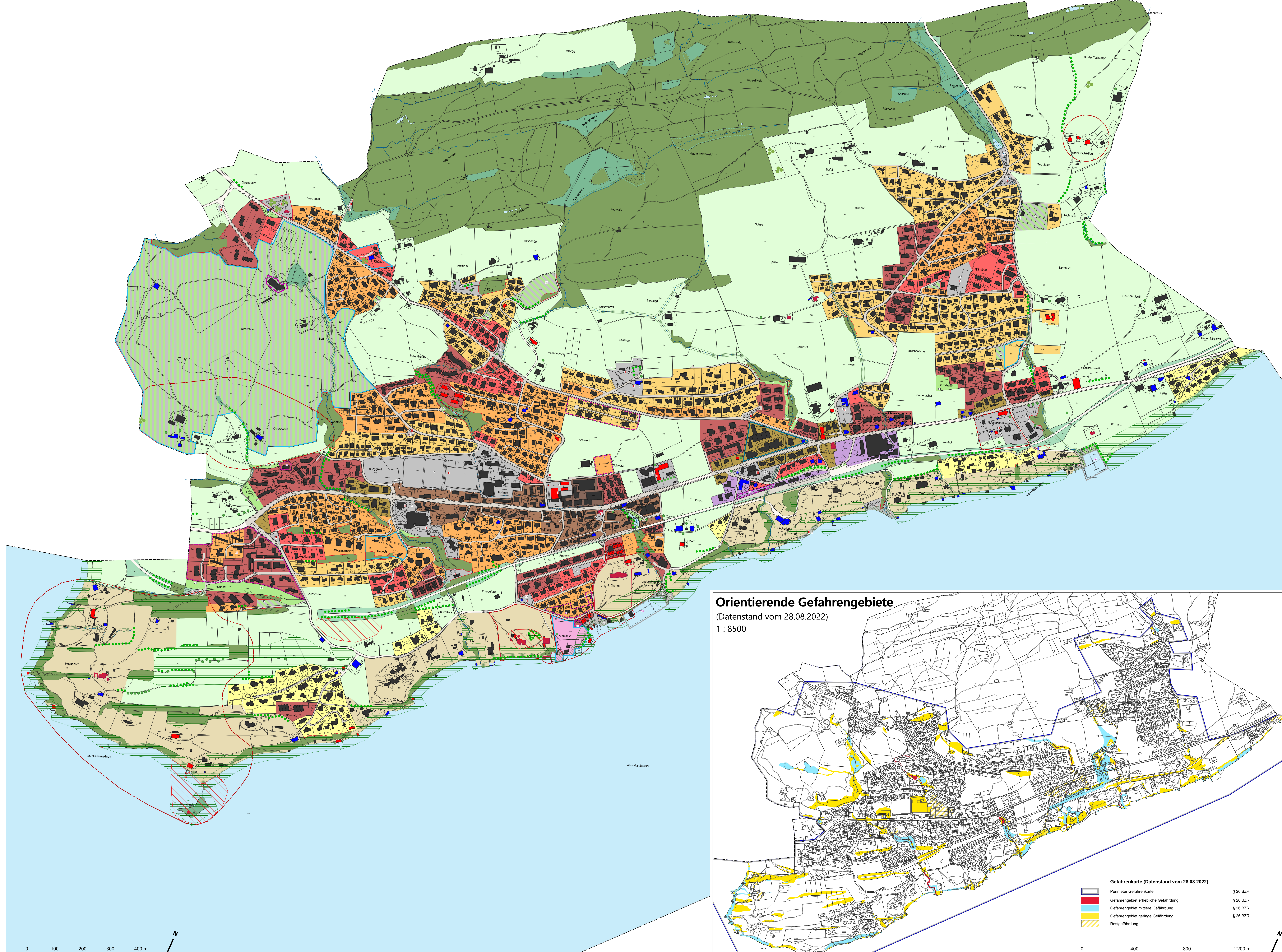
ES 01/18.03.2024 1:4000 © 1989-2024 plan.team

PlanTeam S AG, Luzern · Bern · Solothurn
Raumentwicklung · Städtebau · Geoinformation

plan.team

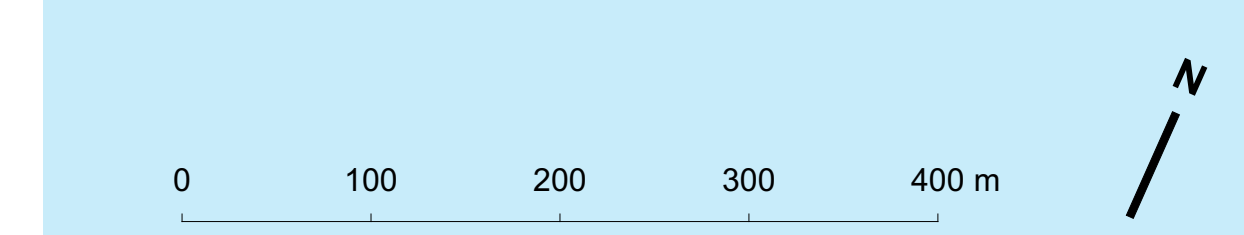
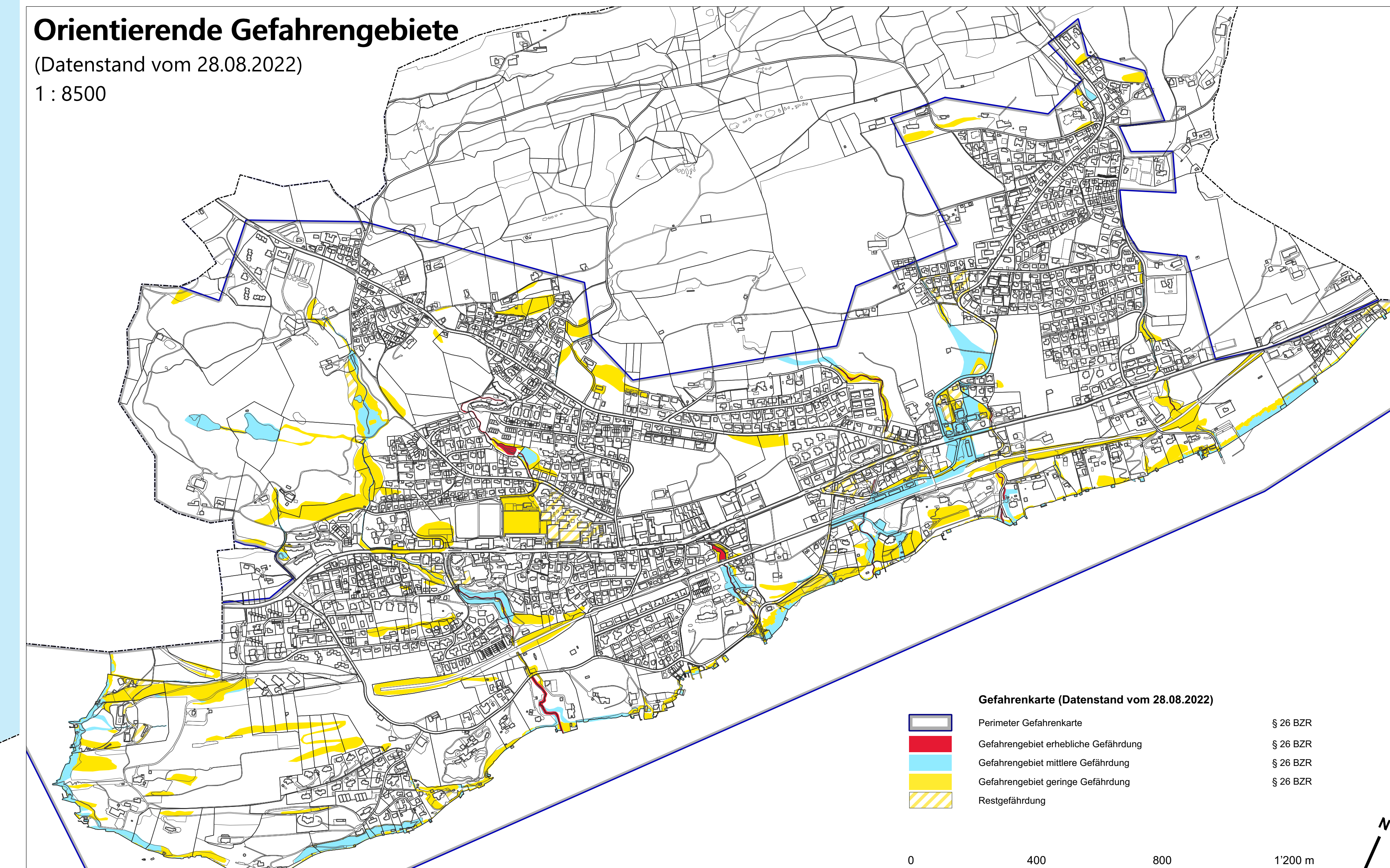
Verbindlicher Planinhalt

	Paragrafen / Artikel
Bauzonen	
Kernzone (Ke) - ES III	§ 12 BZR
Zentrumzone (Ze) - ES III	§ 13 BZR
Wohn- und Geschäftszone (WG) - ES III	§ 13 BZR
Wohnzone A (W-A) - ES II	§ 14 BZR
Wohnzone B (W-B) - ES II	§ 14 BZR
Wohnzone C (W-C) - ES II	§ 14 BZR
Wohnzone D (W-D) - ES II	§ 14 BZR
Erhaltungszone (EZ) - ES II	§ 15 BZR
Arbeitszone (Ar) - ES III	§ 16 BZR
Kurzzone Angeltour (Ku) - ES II	§ 17 BZR
Zone für öffentliche Zwecke (OeZ) - ES II / ES III	§ 19 BZR
Allgemeine Zone für Sport- und Freizeitanlagen (SpF-A) - ES III	§ 20 BZR
Zone für Sport- und Freizeitanlagen Golf (SpF-G) - ES III	§ 21 BZR
Allgemeine Grünzone (Gr-A) - ES III	§ 22 BZR
Verkehrszone (Vz) - ES III	§ 24 BZR
Nichtbauzonen	
Landwirtschaftszone (Lw) - ES III	§ 25 BZR
Allgemeine Freihaltezone (Fr-A) - ES III	§ 27 BZR
Verkehrsfäche, Übriges Gebiet A (ÜG-A-V) - ES III	§ 56 PBG
Schutzzonen	
Parkzone (Pa) - ES II	§ 29 BZR
Naturschutzzone I (Ns-I) - ES III	§ 30 BZR
Naturschutzzone I Wald (Ns-I-Wa) - ES III	§ 30 BZR
Naturschutzzone II (Ns-II) - ES III	§ 30 BZR
Gewässerraum	
Grünzone Gewässerraum (Gr-G)	§ 23 BZR
Freihaltezone Gewässerraum (Fr-G)	§ 28 BZR
Überlagernde Zonen und Objekte	
Allgemeine Zone für Sport- und Freizeitanlagen Wasser (SpF-A-W)	§ 20 BZR
Lärmempfindlichkeitsstufe (ES)	§ 14, § 15, § 19 BZR
Aufzählung von ES II auf ES III oder Zuweisung ES III	§ 36 BZR
Bebauungspflicht	§ 36 BZR
Gestaltungspflicht	§ 36 BZR
Gebiete mit ergänzenden Bestimmungen (eB)	§ 18 BZR
Baubereich Golfhaus in der Zone für Sport- und Freizeitanlagen Golf	§ 21 BZR
Landschaftsschutzzone (Ls)	§ 31 BZR
Einzelbaum / Baumgruppe	§ 32 BZR
Orientierender Planinhalt	
Kantonales Denkmalverzeichnis	
Denkmalgeschützte Kulturobjekte	§ 34 BZR
Denkmalgeschützte Gärten und Parks	§ 34 BZR
Kantonales Bauinventar	
Schützenswerte Kulturdenkmäler	§ 34 BZR
Erhaltenswerte Kulturdenkmäler	§ 34 BZR
Baugruppe	§ 34 BZR
Weitere orientierende Planinhalte	
Hecken, Feldgehölze und Uferbestockungen	§ 32 BZR
Archäologische Fundstellen (AFS)	§ 44 BZR
Wald / Statische Waldgrenze	Art. 13 WaG
Gewässer, Übriges Gebiet A (ÜG-A-G) - ES III	§ 56 PBG
Gewässerachse Fließgewässer offen	-
Gewässerachse Fließgewässer eingedolt	-



Orientierende Gefahrengebiete

(Datenstand vom 28.08.2022)
1 : 8500



Daten der Amtlichen Vermessung vom 26.02.2024

Gefahrenkarte (Datenstand vom 28.08.2022)

Perimeter Gefahrenkarte	§ 26 BZR
Gefahrengebiet erhebliche Gefährdung	§ 26 BZR
Gefahrengebiet mittlere Gefährdung	§ 26 BZR
Gefahrengebiet geringe Gefährdung	§ 26 BZR
Restgefährdung	§ 26 BZR

