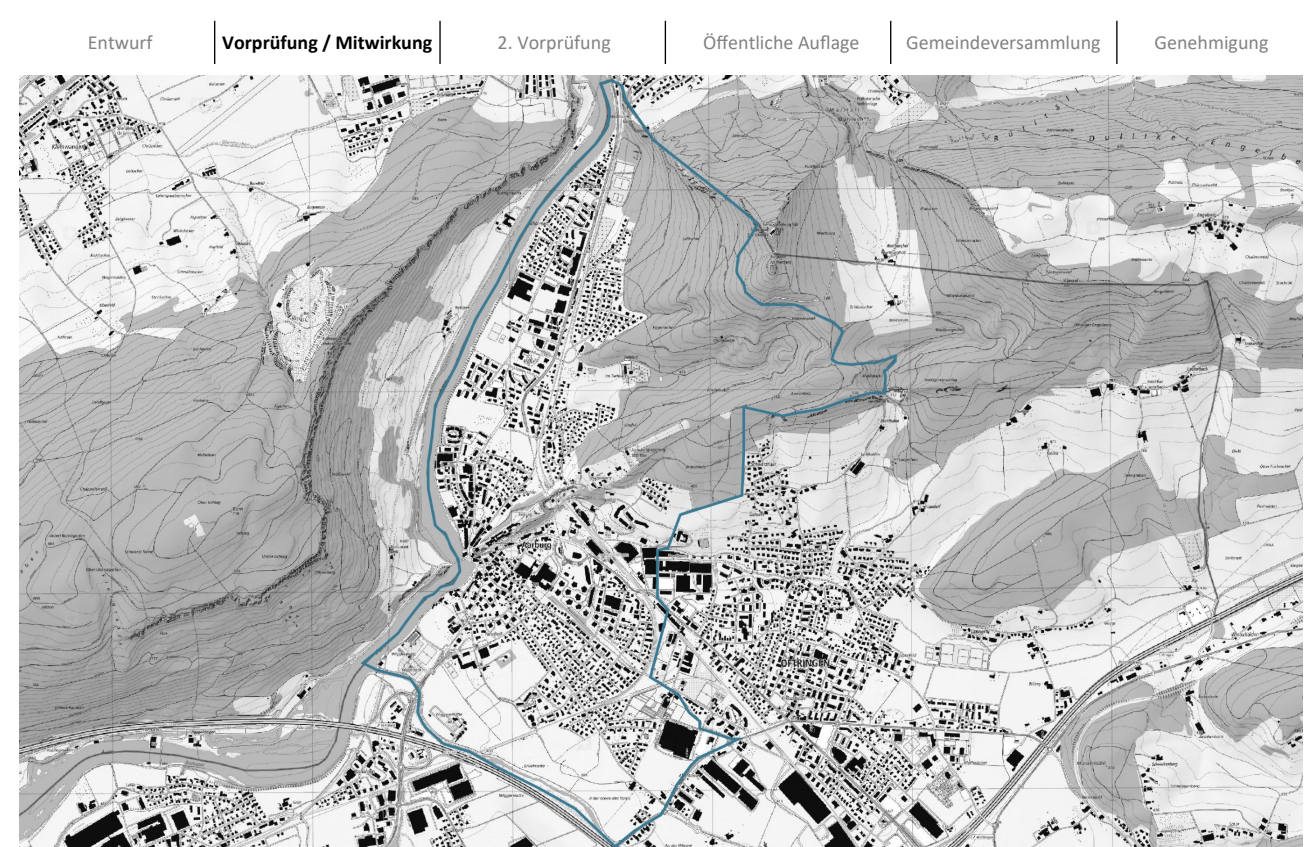


Bauzonenplan - Entwurf gemäss § 15 BauG

1:2'500



Mitwirkung vom:

Vorprüfungsbericht vom:

Öffentlich aufgelegt vom:

Beschlossen von der Gemeindeversammlung am:

Der Gemeindevorstand:

Der Gemeindevorstand:

PLANAR
ARCHITECTURE

Projekt: AAB.10
Datum: 19.05.2022
Erstellt / Geprüft: MF, SP / JS
Format: A4 x 500
Grundlage: Alt Daten März 2022
Datei: AAB10_PLA_Nutzungsplanung_v1_K2P_Slow

Genehmigungsinhalt

- W2 Wohnzone 2
- W3 Wohnzone 3
- WA3 Wohn- und Arbeitszone 3
- K Kernzone
- A Altstadtzone
- SpBW Spezialzone Bahnhof West
- SpGS Spezialzone Gishalde-Steinbille
- A1 Arbeitszone 1
- A2 Arbeitszone 2
- OaBA Zone für öffentliche Bauten und Anlagen mit Empfindlichkeitsstufe
- ZB Zone für Baumschulen
- G Grünzone
- Empfindliche Hanglage
- Bereich "Unterstadt" gemäss § 29 Abs. 2 BND
- Empfindlichkeitsstufe III infolge Lärmbelastung
- Gewässerraum
- Hecke, Feldgehölz, Uferbestockung
- Einzelbaum
- Kulturobjekt
- Kommunales Substanzschutzzobjekt

Orientierungsinhalt

- Gemeindegrenze
- Bauzongrenze
- Waldreal
- Gewässer offen
- Gewässer eingedolt
- Gewässerraum orientierend (ausserhalb Baugelb)
- Grundwasserschutzzonen
- S1
- S2
- S3
- Kantoniales Denkmalschutzzobjekt
- Aargauer Wanderweg
- Hochspannungleitung
- Inventar historischer Verkehrsweg Schweiz (IVS)
- Nationale Bedeutung mit Substanz

